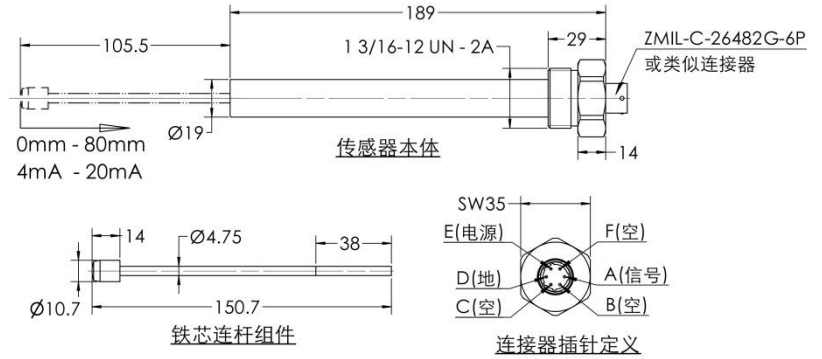
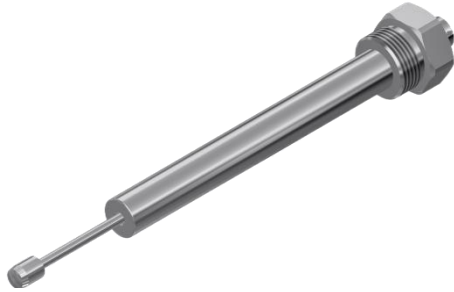


ATSD190-800比例泵用LVDT-直流输出

外形尺寸 Dimensions



产品特点 Features

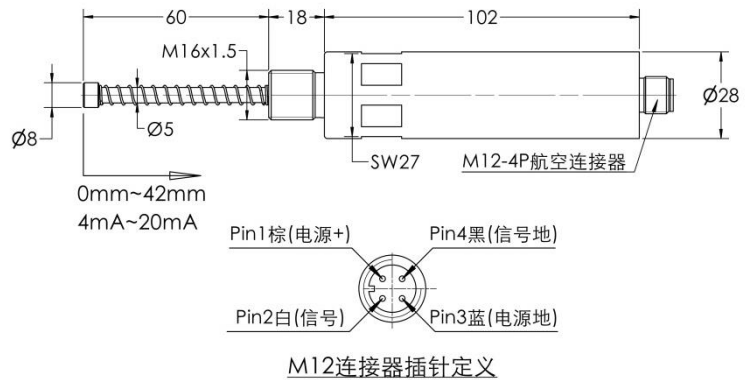
- ✓ 不锈钢整体加工外壳，抗振、耐压性能好
- ✓ 分离式铁芯连杆设计，便于安装
- ✓ 自带安装螺纹，安装方便
- ✓ ED密封圈结构，密封效果好
- ✓ 创新线绕线设计，缩短了产品长度
- ✓ 内置信号调节模块，通用模拟信号输出，
- ✓ 内屏蔽层设计，抗干扰能力强

技术参数 Specifications

测量行程	0~80mm	线性精度	<0.6%
输入电压	13~28VDC($\pm 5V/\pm 10V$ 输出款需要 $\pm 15V$ 供电)		
输出信号	0-5V/0-10V/2-10V/4-20mA/ $\pm 5V/\pm 10V$		
出线方式	航空连接器	温度漂移	0.05%
响应频率	400Hz@-3dB	耐受冲击	1000g@11毫秒
工作压力	21MPa	振动允许	20g@2000Hz
防水等级	IP68	产品寿命	无限
重复精度	<0.1%	工作温度	-25°C~85°C

ATSD280-420液压马达用回弹式LVDT-直流输出

外形尺寸 Dimensions



产品特点 Features

- ✓ 全不锈钢外壳，
- ✓ 外置弹簧回弹式结构
- ✓ 精密轴承回弹机构，滑动顺畅，不卡顿，磨损小
- ✓ 自带安装螺纹，便于安装
- ✓ 创新线绕线设计，产品长度短
- ✓ 内置信号调节模块，通用模拟信号输出
- ✓ 内屏蔽层设计，抗干扰能力强

技术参数 Specifications

测量行程	0~42mm	线性精度	<0.6%
输入电压	13~28VDC($\pm 5V/\pm 10V$ 输出款需要 $\pm 15V$ 供电)		
输出信号	0-5V/0-10V/2-10V/4-20mA/ $\pm 5V/\pm 10V$		
出线方式	M12航空连接器	温度漂移	0.05%
响应频率	50Hz	耐受冲击	1000g@11毫秒
工作压力	10MPa	振动允许	20g@2000Hz
防水等级	IP68	回弹寿命	>1000万
弹簧弹力	400g(行程终点)	工作温度	-25°C~85°C